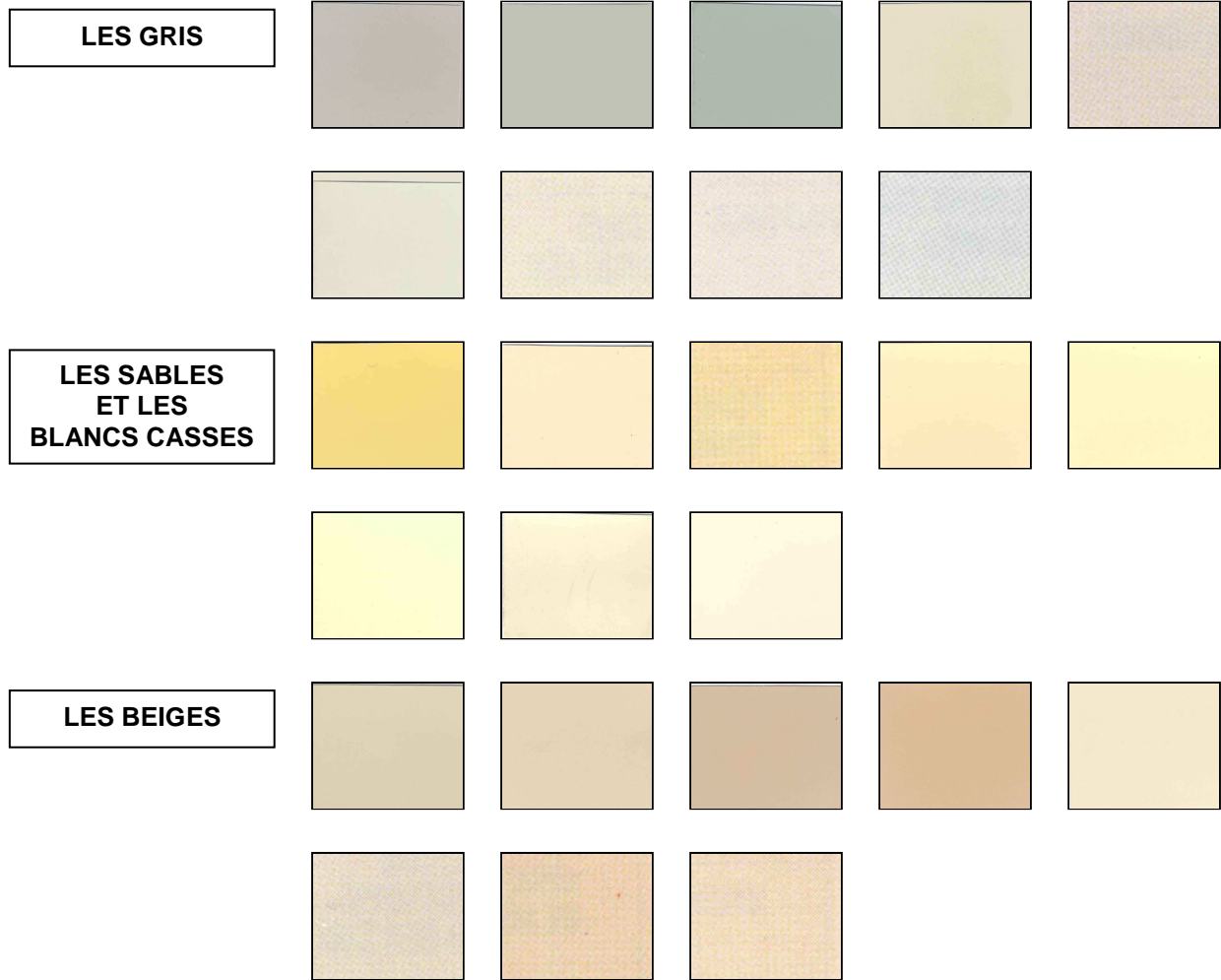
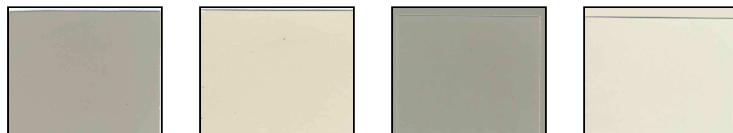


LES MURS



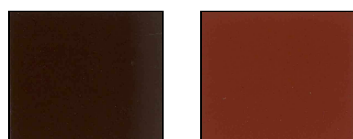
Couleurs autorisées uniquement pour les soubassements et les chainages



Couleurs autorisées uniquement pour les joints



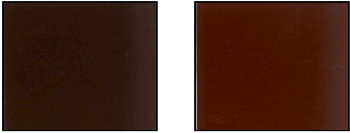
LES TOITS



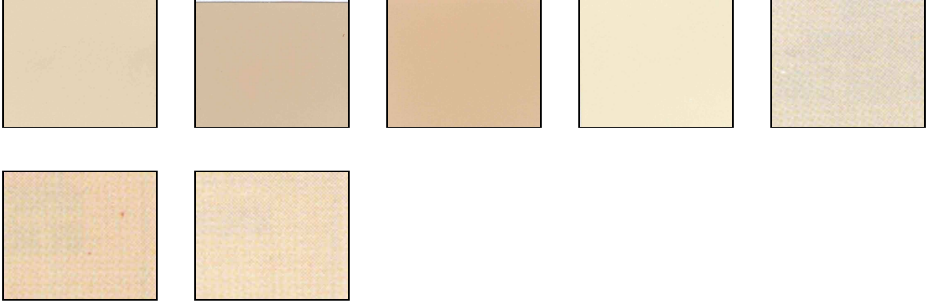
LES MENUISERIES

| | | | | | |
|-------------------------|--|--|--|--|--|
| LES VERTS | | | | | |
| LES GRIS VERTS | | | | | |
| LES BORDEAUX | | | | | |
| LE BLEU CHARRON | | | | | |
| LES GRIS BLEUS | | | | | |
| | | | | | |
| LES GRIS | | | | | |
| LES BRUNS TABACS | | | | | |

**LES MARRONS
FONCES**



LES BEIGES



**LES BLANCS
CASSES**

