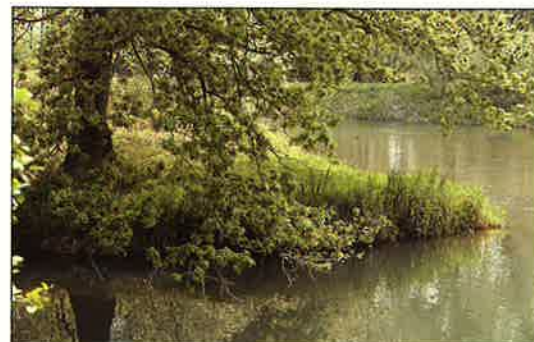


LA RIPISYLVE, VÉGÉTATION DES BORDS DE RIVIÈRES,

stabilise les berges, dessine le paysage, apporte ombre et lumière nécessaires à la vie aquatique.



Si les arbres et les arbustes sont bien entretenus, ils se développent harmonieusement et assurent un bon équilibre entre terre et eau. Livrée à elle-même, cette végétation envahirait la rivière et aggraverait les crues, ce qui fragiliserait les berges.

POUR BIEN ENTREtenir LES ARBRES DE BORD DE RIVIERE,



trois principes :

Comprendre et observer le rôle des arbres et des arbustes,

Favoriser la variété des espèces,

Préserver la diversité des âges.

POUR EN SAVOIR PLUS :

Le syndicat regroupe des communes pour mieux s'occuper ensemble des rivières. Il peut employer un **garde-rivière** pour veiller sur elles et s'en occuper.

Il peut bénéficier des conseils et de l'aide d'une Cellule d'Assistance Technique à l'Entretien des Rivières (CATER) et de l'agence de l'eau.

Votre syndicat :

Directions de l'agence de l'eau Seine-Normandie

Milieu rural
Tél. : 03 26 66 25 99

Bocages Normands
Tél. : 02 31 46 20 20

Rivages Normands
Tél. : 02 31 81 90 00

Rivières d'Ile-de-France
Tél. : 01 41 20 16 10

Seine-Amont
Tél. : 03 86 83 16 50

Seine-Aval
Tél. : 02 35 63 61 30

Vallées de Marne
Tél. : 03 26 66 25 75

Vallées d'Oise
Tél. : 03 44 30 41 00

GÉRER LA RIPISYLVE, C'EST :

- **élaguer** ou couper les branches basses,
- **abattre** les seuls arbres morts et ceux qui menacent de tomber,
- **receper** les sujets trop vieux. De nombreux rameaux jailliront,
- **débroussailler** pour favoriser les jeunes sujets bien choisis,
- **planter** des boutures de saules ou des plants d'aulne ou de frêne,
- **éviter** les peupliers et les conifères en bord de rivière.

ENTREtenir UNE RIVIÈRE, C'EST AUSSI :

- **respecter ses atterrissements**, les arraser sans les enlever,
- **maintenir en état et manoeuvrer les vannages.**



AGENCE DE L'EAU
SEINE-NORMANDIE

AU BORD DE LA RIVIERE DES ARBRES A ENTREtenir

La rivière est un milieu vivant. La végétation, arbres et buissons, assure son équilibre : elle est votre alliée si elle est régulièrement entretenue.

Entretenir la rivière est l'intérêt et le devoir du riverain.

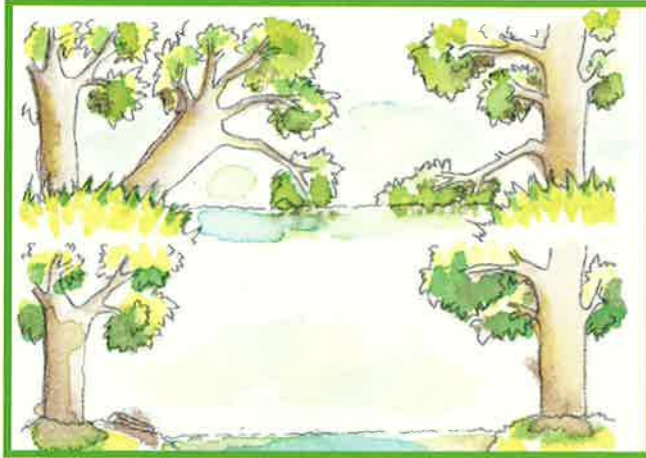
Vous n'êtes pas seul, le syndicat de communes de votre rivière et les collectivités sont là pour vous aider.

Voici quelques conseils pour un bon entretien.



AGENCE DE L'EAU
SEINE-NORMANDIE

LE RÔLE DE LA VÉGÉTATION



Une végétation excessive, des arbres tombés dans la rivière, perturbent l'écoulement et accentuent les risques d'inondation.

Une végétation entretenue et adaptée stabilise les berges, améliore la capacité d'écoulement et assure un ombrage équilibré pour le milieu aquatique.



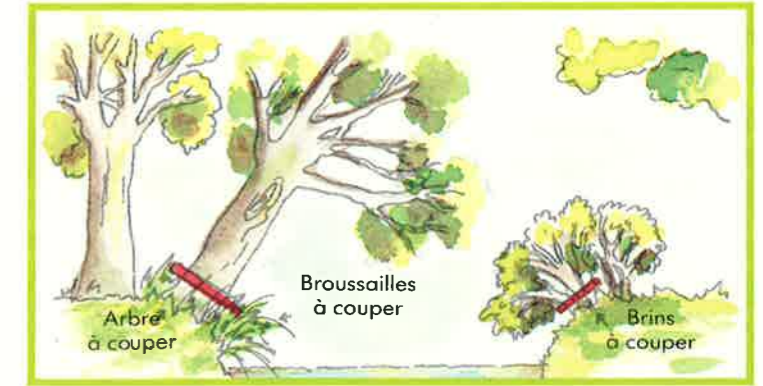
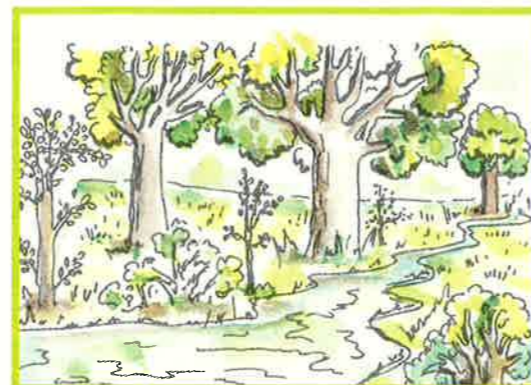
GARDER LES ARBRES SAINS

La souche de cet arbre coupé a donné une nouvelle cépée. De cette cépée, il faut conserver deux ou trois brins appelés tire-sève.



RECÉPER

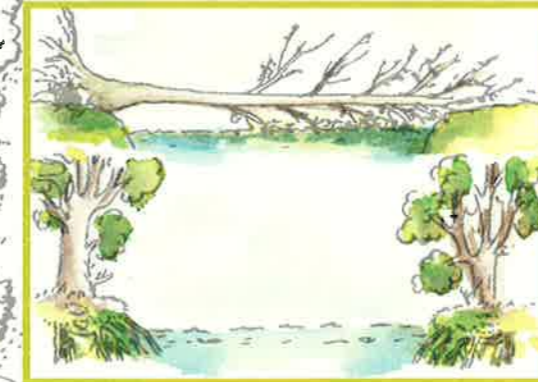
CONSERVER DE JEUNES ARBRES



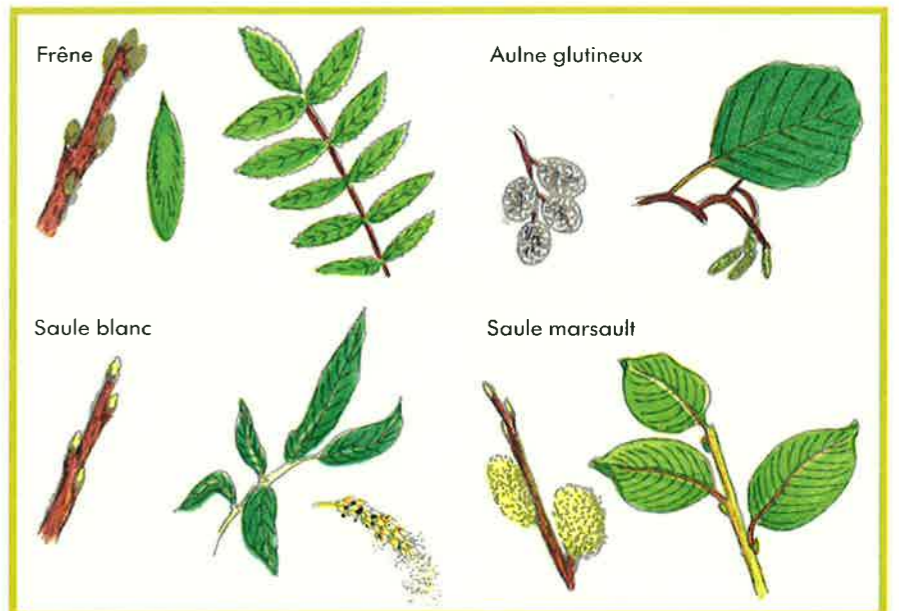
COUPER LES ARBRES TROP PENCHÉS

NE PAS DESSOUCHER

Au bord des rivières, certaines espèces sont vivement déconseillées : les conifères et les peupliers. Leurs racines superficielles ne maintiennent pas les berges.



PLANTATIONS : BIEN CHOISIR LES ESPÈCES



Voilà quelques espèces recommandées : le frêne, l'aulne, les saules... Leurs racines assurent un bon maintien des berges.

Il faut conserver de jeunes sujets lors de la coupe. Il est important de garder plusieurs générations d'arbres afin d'assurer la pérennité des berges.

L'alternance de zones d'ombre et de zones de lumière est indispensable.

Couper tous les arbres provoque l'explosion de la végétation sur les berges et dans l'eau.

ENTREtenir LA VÉGÉTATION EN BORD DE RIVIÈRE

